

**Sr. Fermí Vendrell Borràs**  
**Subdirector General de Prevenció de Riscos i Salut Laboral**  
**Departament d'Interior de la Generalitat de Catalunya**  
Carrer Diputació 355 (08009) Barcelona

**Assumpte: DESCONFORT TÈRMIC PER ALTA TEMPERATURA I ALTA HUMITAT RELATIVA (%) EN EL VESTUARI FEMENÍ ABP EIXAMPLE (BARCELONA)**

Senyor;

En visita efectuada en aquest lloc de treball hem comprovat mitjançant aparell mesurador de temperatura i humitat relativa HIBOK-302 termohigròmetre de precisió, que en el vestuari femení s'incompleixen les condicions de temperatura i humitat que recull el Reial Decret 486/97 sobre Condicions mínimes de seguretat i salut en els llocs de treball

**DADES DEL LLOC DE TREBALL**

<b>EMPRESA: DIRECCIÓ GENERAL DE LA POLICIA DEL DEPARTAMENT D'INTERIOR DE LA GENERALITAT DE CATALUNYA</b>	
<b>CENTRE DE TREBALL: Comissaria Plaça Espanya (ABP Eixample)</b>	
<b>DIRECCIÓ: plaça Espanya, 1</b>	<b>Telf. 93 3002296</b>
<b>PERSONES QUE ACOMPANYEN EN LA VISITA: DELEGAT SINDICAL SAP-FEPOL (Imma Viudes i Manel Peinado)</b>	
<b>DATA DE VISITA A LES INSTAL·LACIONS: 28/07/2020 de les 12:00 a les 13:00 hores</b>	

**INTRODUCCIÓ**

**ANNEX III Reial Decret 486/97 sobre Condicions mínimes de seguretat i salut en els llocs de treball**

**Condicions ambientals dels llocs de treball**

1. L'exposició a les condicions ambientals dels llocs de treball no ha de suposar un risc per a la seguretat i la salut dels treballadors.

**3. En els locals de treball tancats s'han de complir, en particular, les següents condicions:**

a) La temperatura dels locals on es facin treballs sedentaris propis d'oficines o similars estarà compresa entre 17 i 27 °C.

La temperatura dels locals on es facin treballs lleugers ha d'estar compresa entre 14 i 25 °C.

b) La humitat relativa estarà compresa entre el 30 i el 70 per 100, excepte en els locals on hi hagi riscos per electricitat estàtica en què el límit inferior serà el 50 per 100.

c) Els treballadors no hauran d'estar exposats de forma freqüent o continuada a corrents d'aire la velocitat excedeixi els següents límits:

1r Treballs en ambients no calorosos: 0,25 m / s.

2n Treballs sedentaris en ambients calorosos: 0,5 m / s.

**6. Les condicions ambientals dels locals de descans, dels locals per al personal de guàrdia, dels serveis higiènics, dels menjadors i dels locals de primers auxilis hauran de respondre a l'ús específic d'aquests locals i ajustar-se, en tot cas, al que disposa l'apartat 3**

Així mateix es lliura consulta tècnica realitzada per SAP-FEPOL a l'Institut Català de Seguretat i Salut del Departament de Treball de la Generalitat de Catalunya referida a si els vestuaris formen part del centre de treball, sent la resposta que Sí, davant d'interpretacions de persones amb responsabilitat en els Serveis d'Administració que sense formació en prevenció laboral deixen anar les seves opinions en el sentit que no en formen part, per tant preguem que es faci difusió d'aquesta informació

[RDL 21/2020 de Mesures urgents de prevenció, contenció i coordinació sanitària ocasionada pel Covid-19](#)

#### *Article 7 Centres de Treball*

1. *sense perjudici del compliment de la normativa de prevenció laboral, el titular de l'activitat econòmica o en el seu cas el director del centre de treball, haurà de:*
  - a) *adoptar les mesures de ventilació, neteja i desinfecció adients a les característiques i intensitat d'ús dels centres de treball*

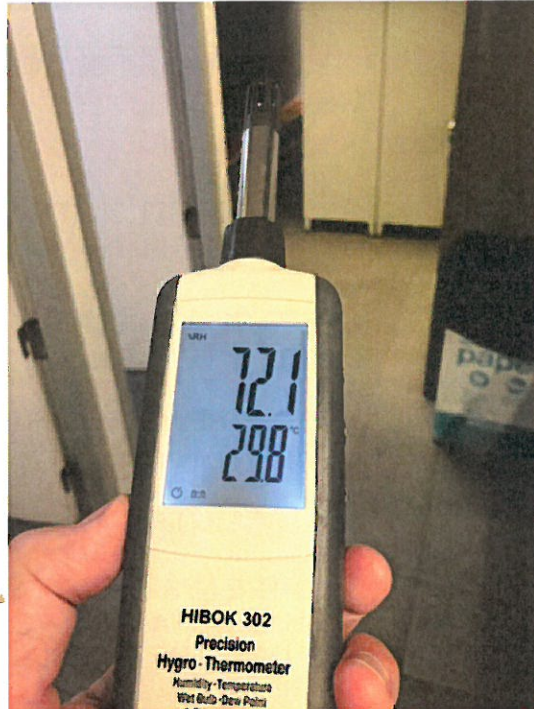
#### **NORMATIVA DE REFERÈNCIA**

- Llei 31/1995 de prevenció de Riscos Laborals
- Real Decret 39/1997, de 17 de gener, pel que s'aprova el Reglament dels Serveis de Prevenció
- RD 486/1997 Disposicions mínimes en llocs de treball (Annex III)
- RDL 21/2020 de mesures urgents de prevenció, contenció i coordinació sanitària ocasionades pel Covid-19



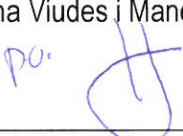
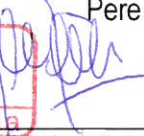
**RISCOS IDENTIFICATS I MESURES CORRECTORES/PREVENTIVES PROPOSADES**

<p>Agent Causant / Factor de Risc</p>	<p>ALTES TEMPERATURES EN EL LLOC DE TREBALL (VESTUARI D'AGENTS FEMENINES)</p>
<p>Mesura correctora:</p>	<p>ACTUAR SOBRE EL SISTEMA DE CLIMATITZACIÓ FORÇADA PER PODER AJUSTAR LES TEMPERATURES AL RANG QUE OBLIGA EL RD 486/1997</p> <p>EN DEFECTE CAL POSAR IMMEDIATAMENT APARELLS D'AIRE CONDICIONAT PORTÀTILS (TIPUS PINGÜINO)</p>
<p>Fotos</p>	<p>MESURES REALITZADES ENTRE LES 12:00 I LES 13:00 HORES, SENT EL DIA NUVOLAT</p> <p>S'HAN PRÈS DIFERENTS MESURES:</p> <ol style="list-style-type: none"> <li>1. ENTRE LES GUIXETES DEL PASSADÍS</li> <li>2. EN LA ZONA DELS RENTAMANS</li> <li>3. EN LA ZONA ANNEXA A LES DUTXES</li> </ol>





**CONCLUSIONS**

SIGNATURA DELEGAT SINDICAL SAP-FEPOL	SIGNATURA DELEGAT DE PREVENCIÓ SAP-FEPOL
Imma Viudes i Manel Peinado 	Pere Peña 
28 de juliol de 2020	28 de juliol de 2020

